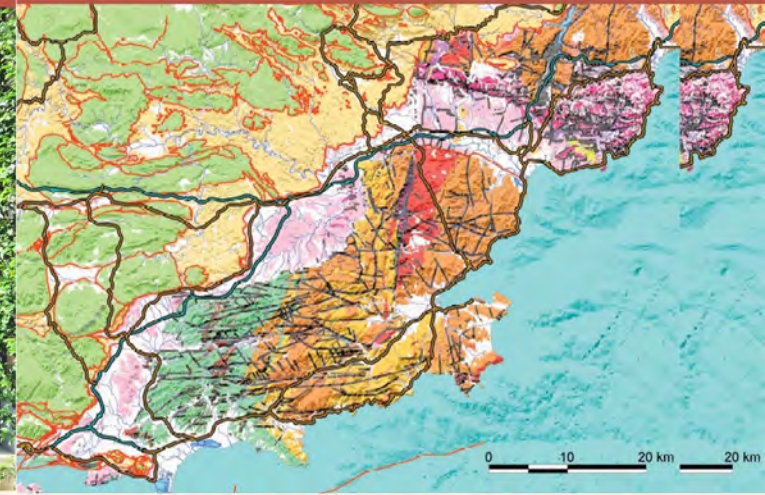


MUSEUM OF COLLOBRIERES

MUSEE DE COLLOBRIERES

INFORMATIONS



GEOLOGY
MINERALOGY
PALEONTOLOGY
MINING PAST



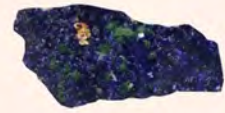
GEOLOGIE
MINERALOGIE
PALEONTOLOGIE
PASSE MINIER VAROIS

OUVERT DU 01 JUILLET AU 31 AOUT
OPEN FROM JUILLET 1rst TO AOUT 31th
10:00 - 13 : 00 / 15:00 - 18h00

Discover the minerals and fossils of the Var

Venez découvrir les minéraux et les fossiles de notre département !

Horaires modifiables, pour tout renseignements contactez l'office du tourisme de Collobrières
Modifiable hours, for any information contact the tourist office of Collobrières



Discovery of geology and the mining past

Découverte de la géologie varoise et du passé minier

FREE ENTRANCE

ENTREE GRATUITE



Pour tout renseignement / For any information
Office de tourisme de Collobrières
Boulevard Charles Caminat
83610 Collobrières
Tel : 04.94.48.08.00
contact@collobrieres-tourisme.com





Minéraux des Massifs de l'Estérel et du Tanneron
Minerals of the Estérel and the Tanneron Massifs



Bivalves et bivalves - Le Pradet, Anse des Bonnettes - © Stephen Giner

La paléontologie dans le Var
Paleontology in the Var



Roches du territoire des Maures
Rocks of the Maures territory

Plus de 350 minéraux exposés !
More than 350 minerals exposed !



ADRESSE
ADDRESS



M 2 Rue Jean Jaurès
83610 Collobrières

43°14'12.1"N 6°18'29.5"E
Office de Tourisme : 04 94 48 08 00

